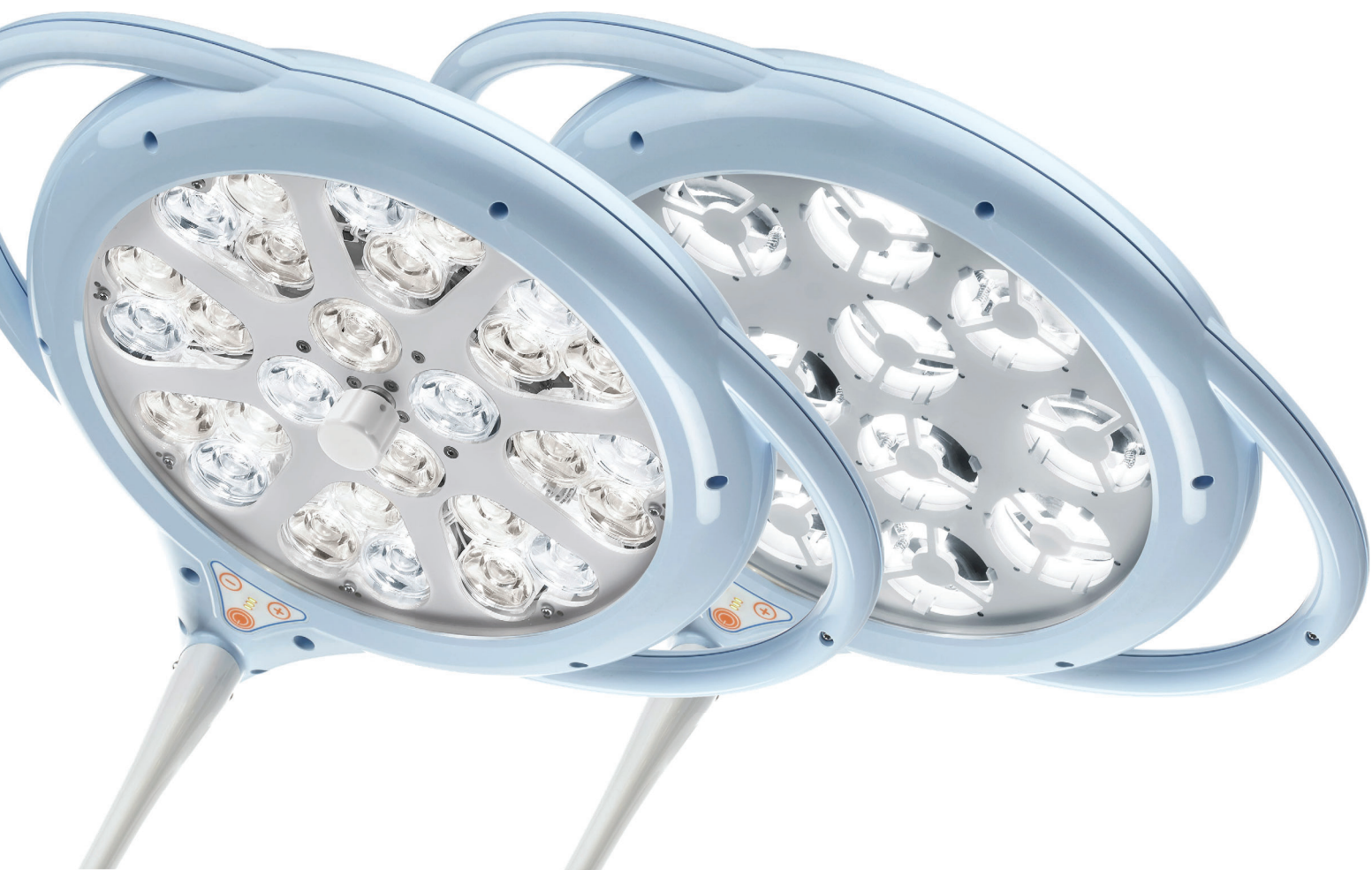


PENTALED 12 / 28

PENTALED 12 e PENTALED 28 sono un concentrato impareggiabile di tecnologia con prestazioni ineguagliabili, il meglio per una lampada ambulatoriale e per piccola chirurgia.

Le dimensioni compatte e la struttura facilmente direzionabili sono permeate dalla forte determinazione di Rimsa, sinonimo da sempre di alta tecnologia, qualità e prestazioni eccellenti. La cupola sottile con due comode maniglie laterali garantisce un facile posizionamento e manovrabilità, riducendo gli ingombri.





-PIANTANA
Pentaled 12
(codice PENTA12PI)

-PIANTANA
Pentaled 28
(codice PENTA28PI)



-SOFFITTO DOPPIA
Pentaled 12+12
(codice PENTA12+12)

-SOFFITTO DOPPIA
Pentaled 28+28
(codice PENTA28+28)



-PARETE
Pentaled 12
(codice PENTA12PA)

-PARETE
Pentaled 28
(codice PENTA28PA)



-SOFFITTO SINGOLA
Pentaled 12
(codice PENTA12SO)

-SOFFITTO SINGOLA
Pentaled 28
(codice PENTA28SO)

Prestazioni

12

28

Intensità della luce a 1 m di distanza (Ec)	100.000 lux	120.000 lux
Diametro della lampada	40 cm	40 cm
Temperatura colore	4.500 K	4.500 - 5.000K (2 selezioni)
Indice di resa cromatica (CRI)	95 Ra	95 Ra
Regolazione del diametro	Fisso	Manuale
D10 diametro del campo luminoso dove l'illuminazione raggiunge il 10% di Ec	160 mm	280 mm
Diametro del campo luminoso regolabile da - a	//	110 - 330 mm
Profondità di illuminazione IEC 60601-2-41 (L1+L2) al 60%	750 mm	920 mm
Profondità di illuminazione IEC 60601-2-41 (L1+L2) at 20%	1500 mm	1550 mm
Energia irradiata totale Ee dove l'illuminamento raggiunge il livello massimo	370 W/m ²	456 W/m ²
Rapporto tra energia irradiata Ee e illuminamento Ec	3,7	3,62
Durata Led	> 60.000 ore	> 60.000 ore
Controllo dell'illuminazione	20 - 100 %	20 - 100 %
Assorbimento elettrico	20 W - 38 VA	47 W - 82 VA

Regolamento (UE) 2017/745 del Parlamento Europeo e del Consiglio, del 5 Aprile 2017 - Norma IEC60601-2-41

CARATTERISTICHE
PRINCIPALI



(PENTALED 12)



(PENTALED 28)

ACCESSORI

